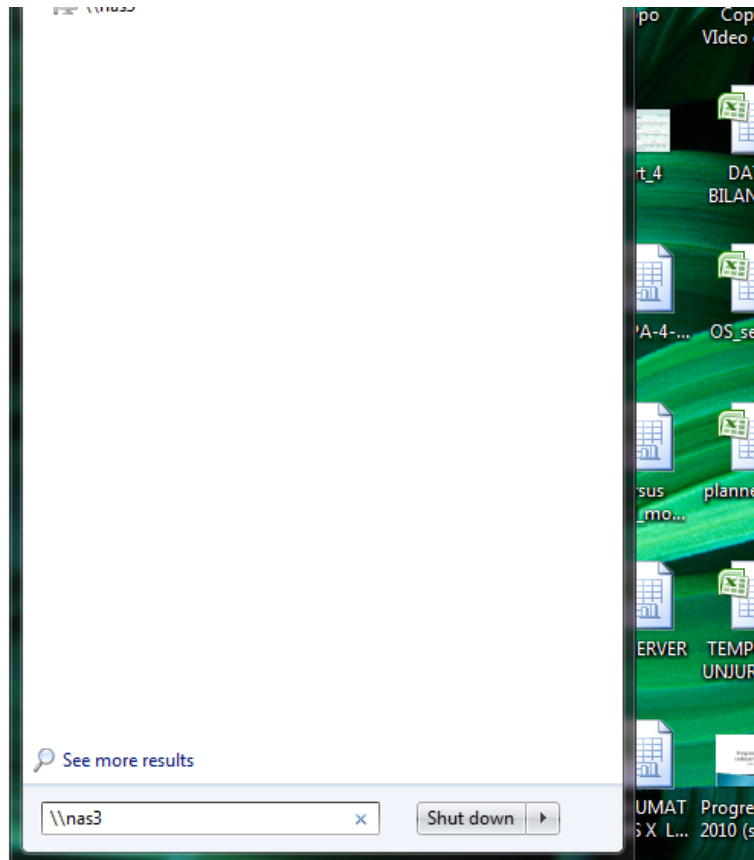


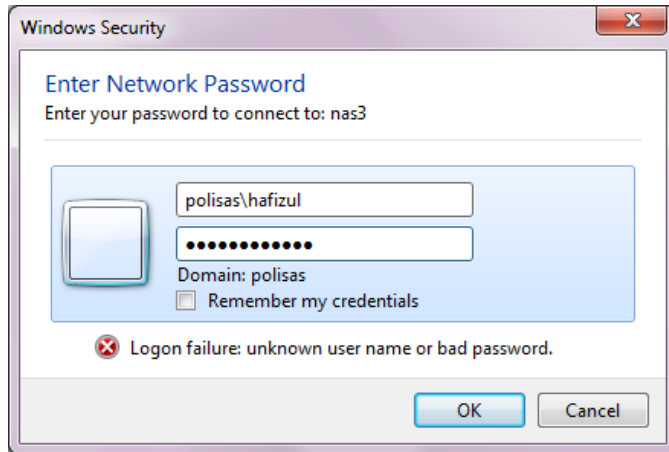
MANUAL PENGGUNAAN NETWORK ACCESS STORAGE (NAS)

Semua staf POLISAS diberikan 500Mb setiap orang bagi menyimpan data di dalam NAS ini. Bagi mengakses ke NAS, berikut merupakan langkah-langkah terlibat.

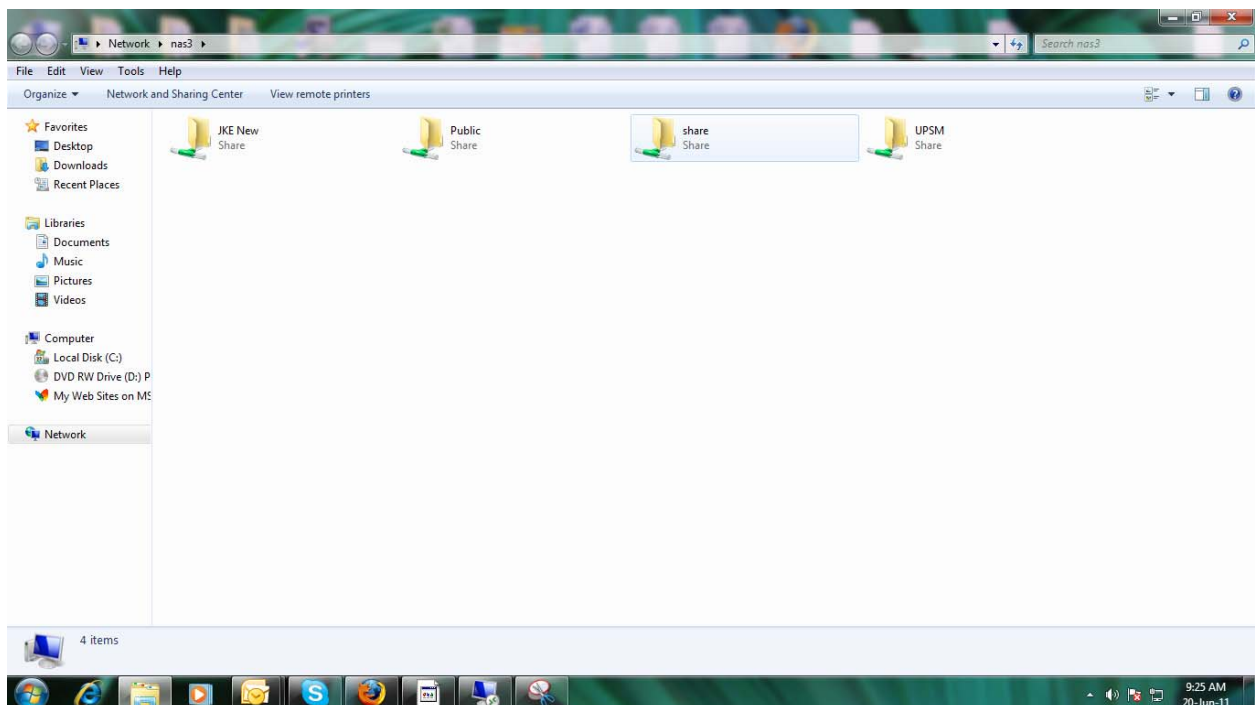
1. di ruangan "run", taip [\\nas3](#) seperti imej di bawa



2. Paparan seperti di bawah akan muncul, anda dikehendaki memasukkan *username* dan *password* domain anda.



3. *Folder* tertentu akan dipaparkan. Anda dikehendaki menyimpan data di dalam *share folder* sahaja:



4. Anda boleh mencipta *folder* anda sendiri di dalam *share folder*.

